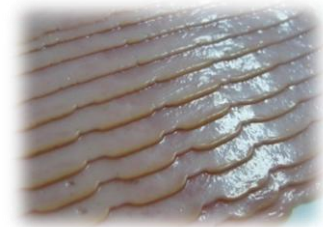


# ALCHOL CHILLER



**Auto Lifting**

**Quick Freezer**

ALCHOL CHILLER CHARACTERISTICE

상품성 (Merchantability)

신선도 (Freshness)

균일성 (Consistency)

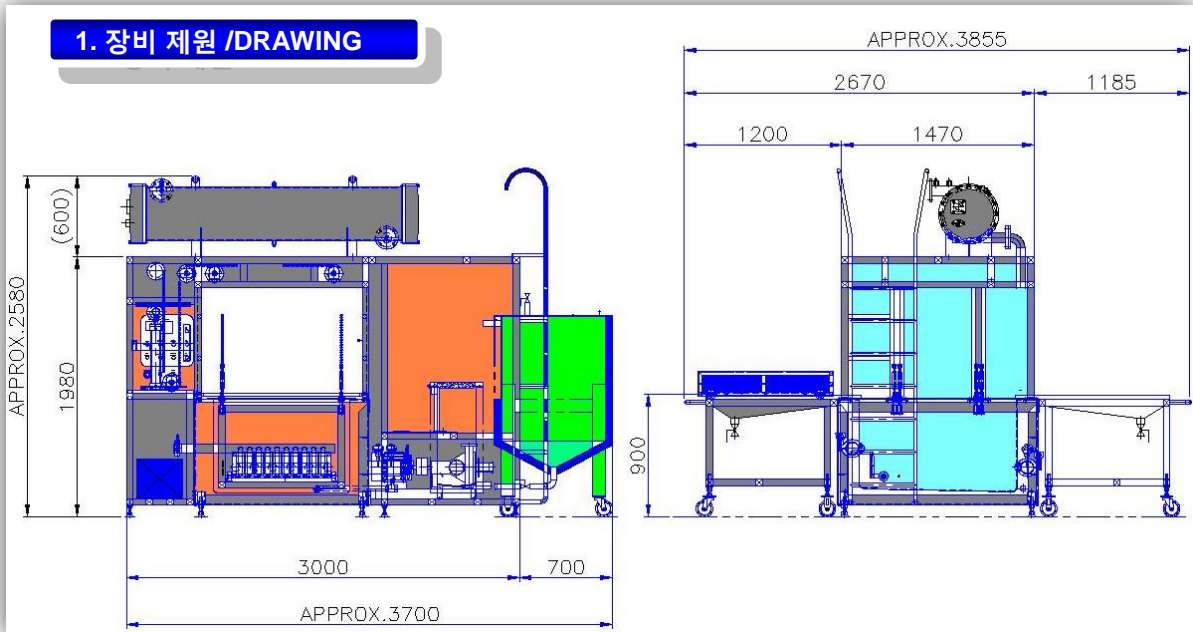
청결성 (Hygeine)

주식회사 협진기계

- 알코올 칠러(ALCHOL CHILLER)
- MODEL : HAF - 1000
- 용도 : 베이컨 류 및 슬라이서 햄 류의 최적의 슬라이서 조건을 위한 표면 동결용 급속 동결 칠러 햄 등의 표면 동결조건에 따른 LOSS 발생 율 을 최소화하며 신선함을 유지할 수 있다.  
열 교환능력 : 30,000Kcal

Purpose : Minimizes losses from surface freezing conditions of fast freezing chiller hams, etc for surface freezing that fits optimum slicer conditions for bacon and slicer hams while maintaining freshness.

### 1. 장비 제원 /DRAWING

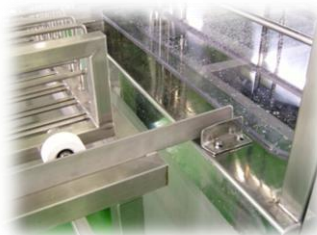


#### ■ 베이컨 이나 슬라이서 햄 류 의 [표면동결]용

표면 동결 으로 고속 [슬라이서] 작업 시 [얇은 두께]로 슬라이 서가 가능하며, 잔 육이 발생 하지 않아 제품 품질 성 향상 및 정량 포장이 가능하다. 일반적인 알코올과의 기타 첨가물(주정)의 [비율59:41]

#### ■ For surface freezing of bacon or slice hams

Surface freezing allows slicing in thin thickness during fast slicer operation, preventing leftover meat, increasing product quality and allowing standard quantity packing.  
Ratio of other additives with regular alcohol (spirits) [Ratio 59:41]





## HEAD OFFICE & FACTORY

425-836

경기도 안산시 단원구 성곡동 698-12  
시화공단 4마108호

4MA-108HO, SHIWA INDUSTRIAL ZONE  
698-12, SUNGKOK-DONG, ANSAN-CITY  
KTYUNGGI-DO, KOREA

TEL.:031-432-9023-6  
FAX.:031-432-9027

+82-31-432-9023-6  
+82-31-432-9027

[www.hjfm.co.kr](http://www.hjfm.co.kr)  
[kipa@hjfm.co.kr](mailto:kipa@hjfm.co.kr)

(c) Copyright Hyupjin machinery/kipa(무단복제/배포 금지함.)

제품개발이 필요한 고객에게 언제나 개방되어있는  
R&D ROOM

